

# ¿Tiene urticaria crónica (urticaria)?

La urticaria crónica (CU), también conocida como urticaria crónica, son ronchas que duran más de seis semanas. A menudo regresan después de meses o años.

La CU puede ser frustrante e incómoda. Se dispone de ayuda para el tratamiento y el manejo.

## ¿Tiene urticaria crónica (urticaria)?

### Principales síntomas de la urticaria crónica

1. Ronchas (o ronchas), que pueden variar en tamaño y color según el tono de su piel.
2. La erupción puede ser pequeñas protuberancias o grandes parches elevados de diferentes formas y tamaños, y puede afectar cualquier parte del cuerpo.
3. Puede causar picazón y, a veces, urticaria dolorosa o ronchas (erupción elevada o parches) en la piel sin causa obvia conocida o desencadenante.
4. A veces, la erupción puede ir acompañada de hinchazón llamada angioedema.

## Urticaria Crónica VS Urticaria Crónica Espontánea

La mayoría de las personas con urticaria crónica desconocen la causa.



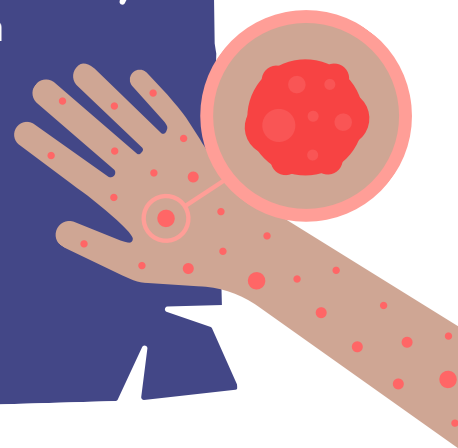
La urticaria crónica sin un desencadenante conocido se denomina urticaria crónica idiopática o urticaria crónica espontánea (UCE).

La CU se desencadena por factores externos:

- Frío
- Calor
- Presión
- Alergia
- Otros factores del entorno

La CSU se desencadena por factores internos:

- Estrés
- Enfermedades autoinmunes
- Infecciones
- Otros factores internos



## Condiciones relacionadas

Algunas enfermedades a menudo coexisten con la urticaria crónica.

Las siguientes afecciones son ejemplos de las que pueden manifestarse junto con la urticaria crónica:

- TRASTORNOS DE LA TIROIDES
- ENFERMEDAD CELÍACA
- DIABETES TIPO 1
- ARTRITIS REUMATOIDE
- LUPUS ERITEMATOSO SISTÉMICO

# ¿Y ahora qué?

Para diagnosticar su urticaria crónica, su proveedor de atención médica le preguntará acerca de su historial médico, le hará un examen físico y puede solicitar pruebas (como un hemograma completo y una prueba cutánea de suero autólogo o ASST) y una biopsia de piel.



Hable con su equipo de atención médica sobre el tratamiento basado en la evidencia y las opciones de control, incluidos los antihistamínicos de segunda generación, los corticosteroides a corto plazo, los medicamentos biológicos e inmunosupresores, así como su calidad de vida, sus problemas para dormir y su estado de salud mental.

## Después de ser diagnosticado:



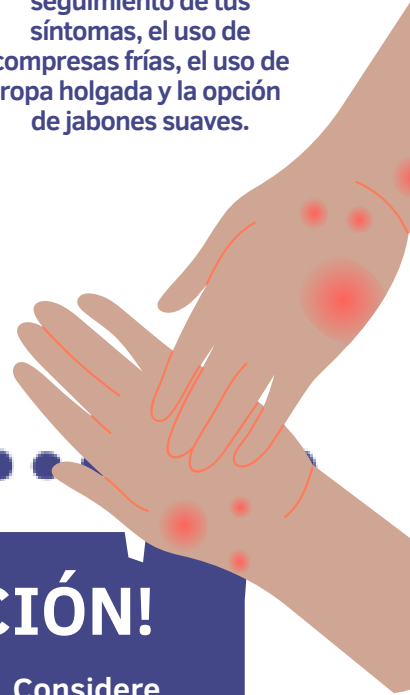
Si un tratamiento no funciona para usted y sus síntomas están afectando su vida diaria, hable con su proveedor de atención médica sobre otras terapias disponibles.



Si identificas los desencadenantes de la urticaria, analiza estrategias para evitarlos en tu vida diaria.



Explora enfoques útiles de autocontrol, como el seguimiento de tus síntomas, el uso de compresas frías, el uso de ropa holgada y la opción de jabones suaves.



## ¡ES HORA DE PASAR A LA ACCIÓN!

No está solo. Hay esperanza para controlar su urticaria crónica. Considere estos recursos para ayudarlo en su viaje y conectarse con otras personas que comprenden lo que está experimentando:

[Información sobre la urticaria crónica](#)



[La Carta del Paciente con Urticaria Crónica](#)



[Herramienta compartida para la toma de decisiones sobre Urticaria Crónica](#)



[Esloveno](#)



[Italiano](#)

